



**systom**

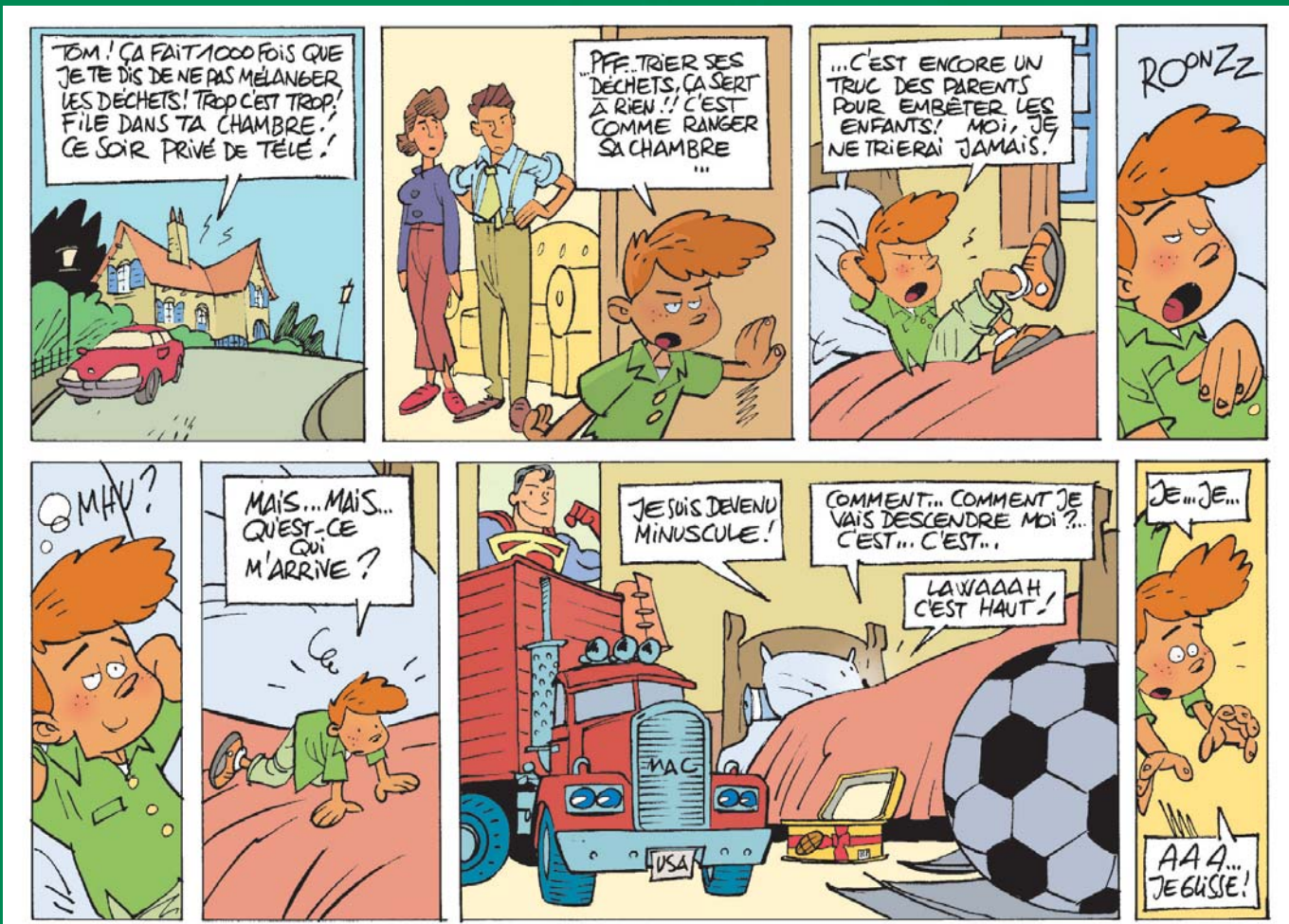
l'agence  
métropolitaine  
des déchets  
ménagers

# la 2<sup>ème</sup> vie des déchets

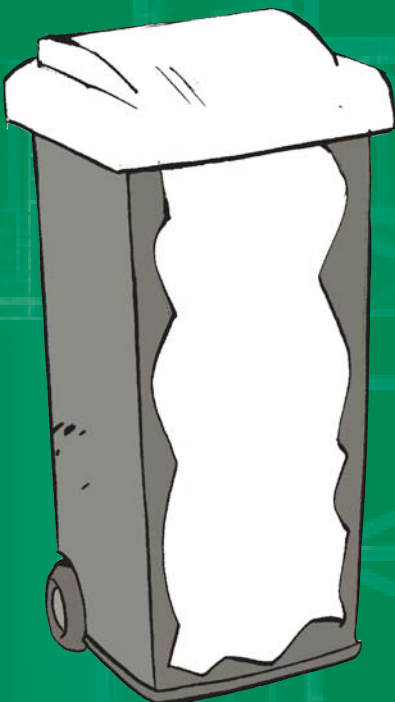
Tom se recycle







## Collecte des déchets : il faut déjà avoir le bac



Colorie le couvercle de ta poubelle de déchets recyclables et dessine les déchets que l'on doit y jeter.

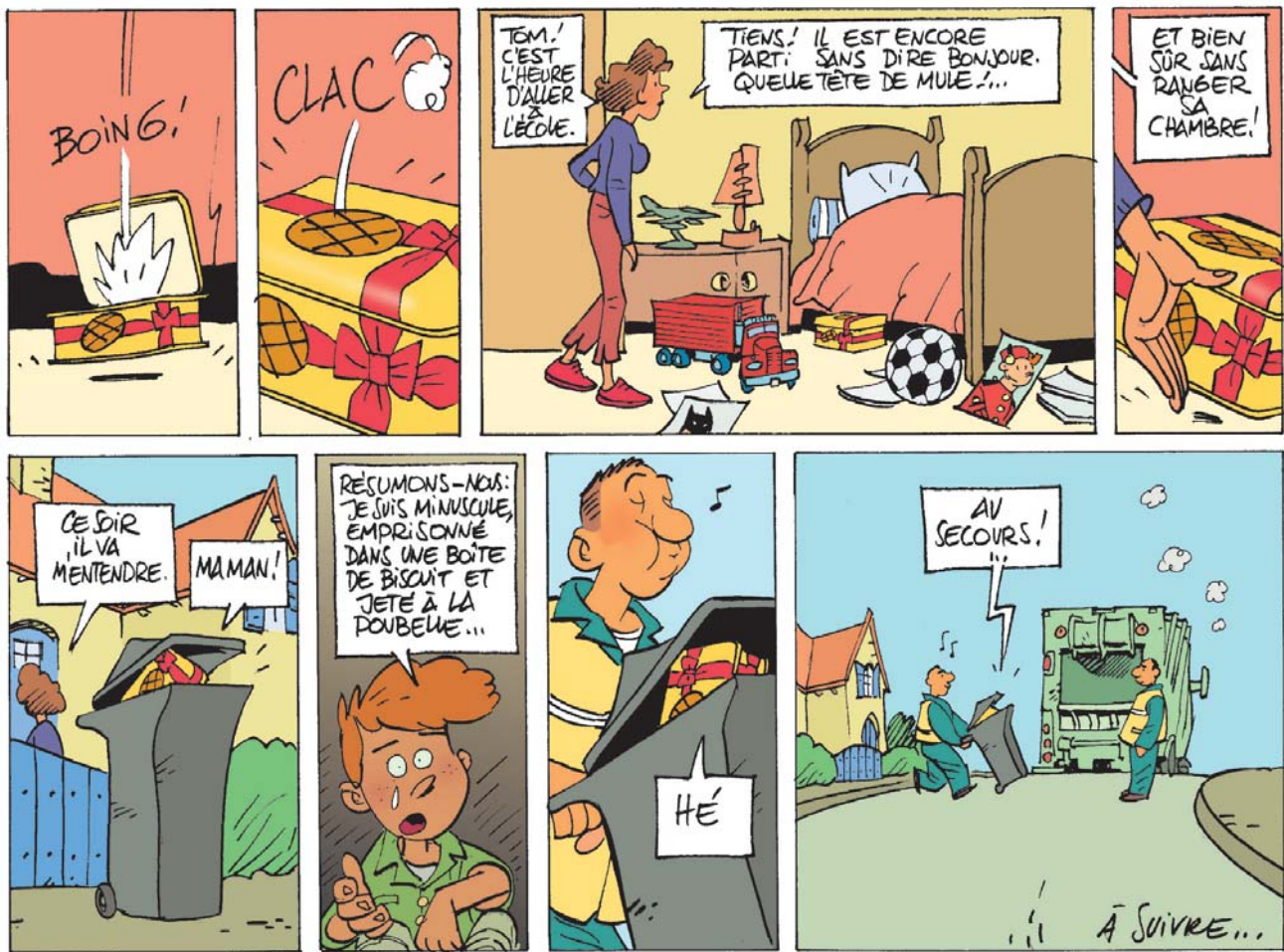
Depuis juillet 2002, une loi appelée "loi Royal" oblige les communes à ne plus mettre en décharge les ordures ménagères, pour protéger l'environnement.

Ainsi, seuls les déchets ultimes, c'est-à-dire ceux qui ne peuvent pas être recyclés, pourront être stockés dans le sol.

La ville dans laquelle tu habites s'est associée avec d'autres communes de l'agglomération parisienne pour trier et valoriser les déchets de ses habitants.

Le Syctom, l'agence métropolitaine des déchets ménagers, a été créé pour assurer la mission de service public de traitement des déchets. Il est responsable de centres de tri et de valorisation énergétique installés au cœur de l'agglomération parisienne.





## puis, ce n'est pas compliqué

C'est dans ces centres que les déchets sont transportés après avoir été collectés dans ton quartier.

Le tri des déchets permettra le recyclage de la plupart d'entre eux (papiers-cartons, plastiques, journaux /magazines, métal, acier et verre).

Les autres seront brûlés et serviront à produire de l'énergie (électricité et chauffage) ou mis en décharge.

Mais pour pouvoir être efficace, le Sycatom a besoin de ton aide et de celle de ta famille. Bien trier, c'est bien recycler !



Inscris ici  
les jours de collecte :

Bac de tri :

Bac des ordures  
ménagères :

-----

-----

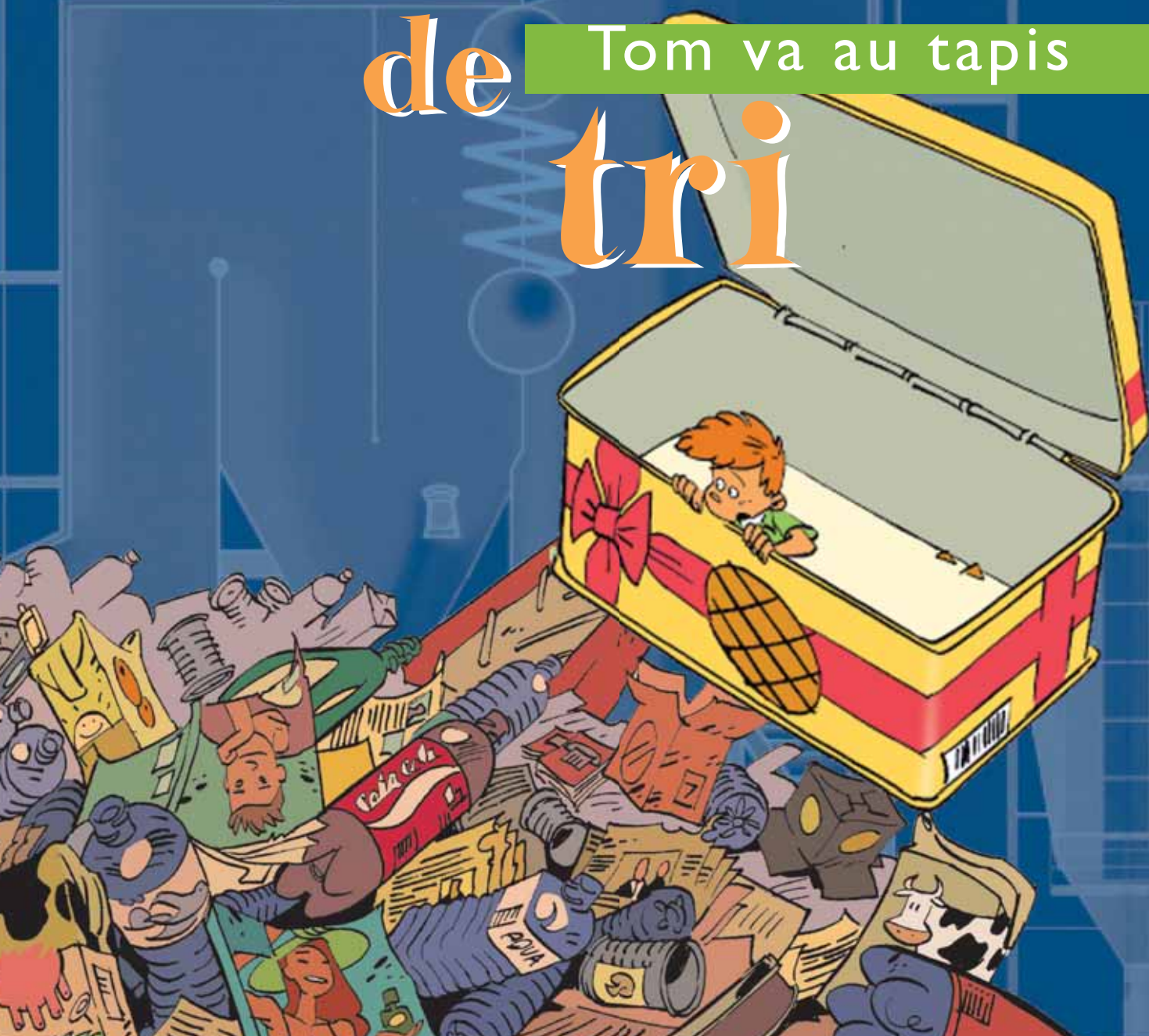
-----

-----



# le centre de tri

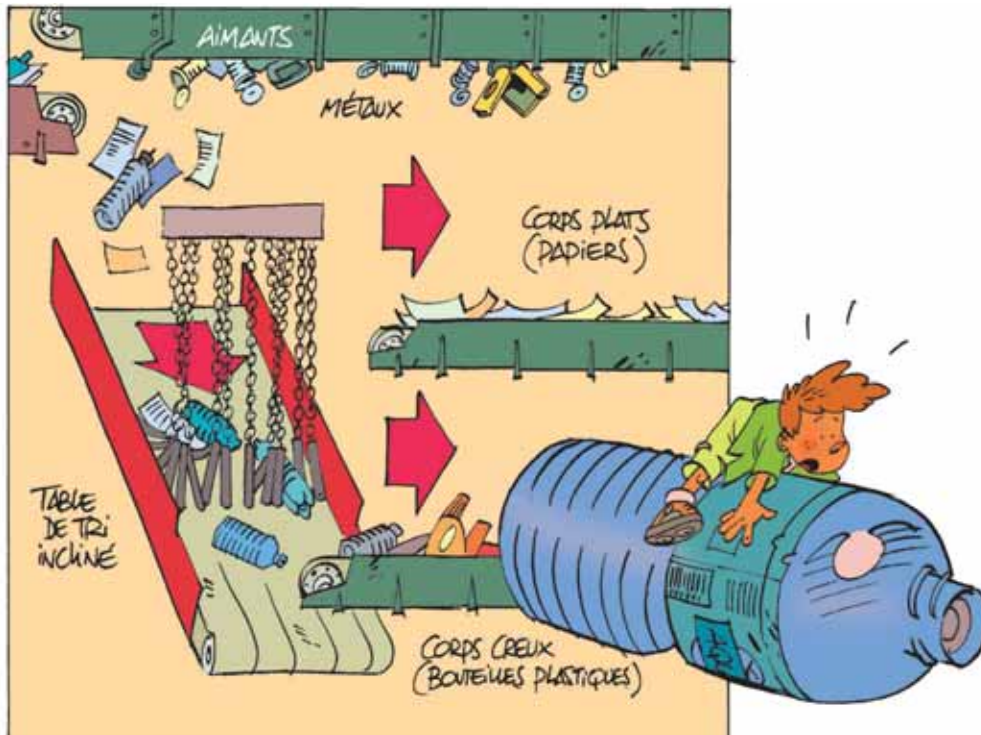
Tom va au tapis



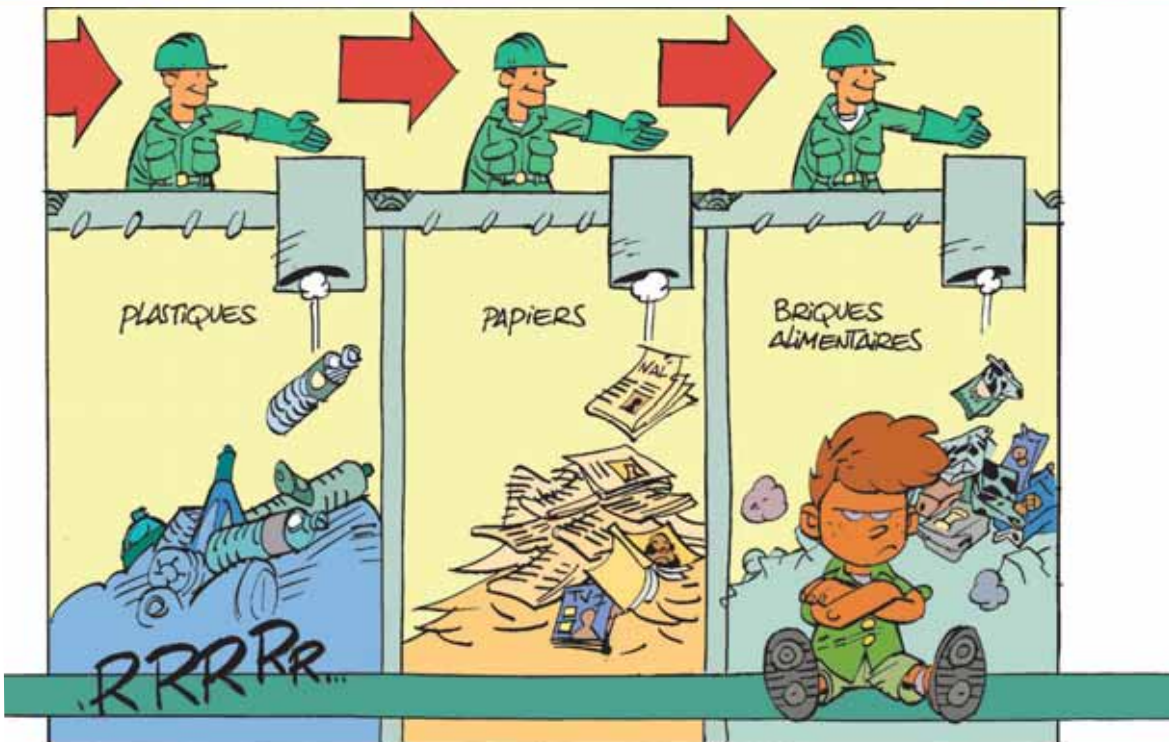
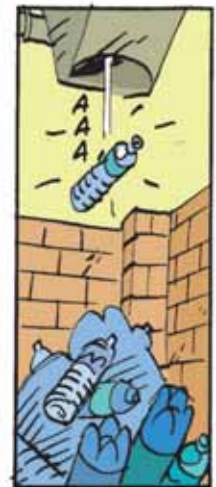




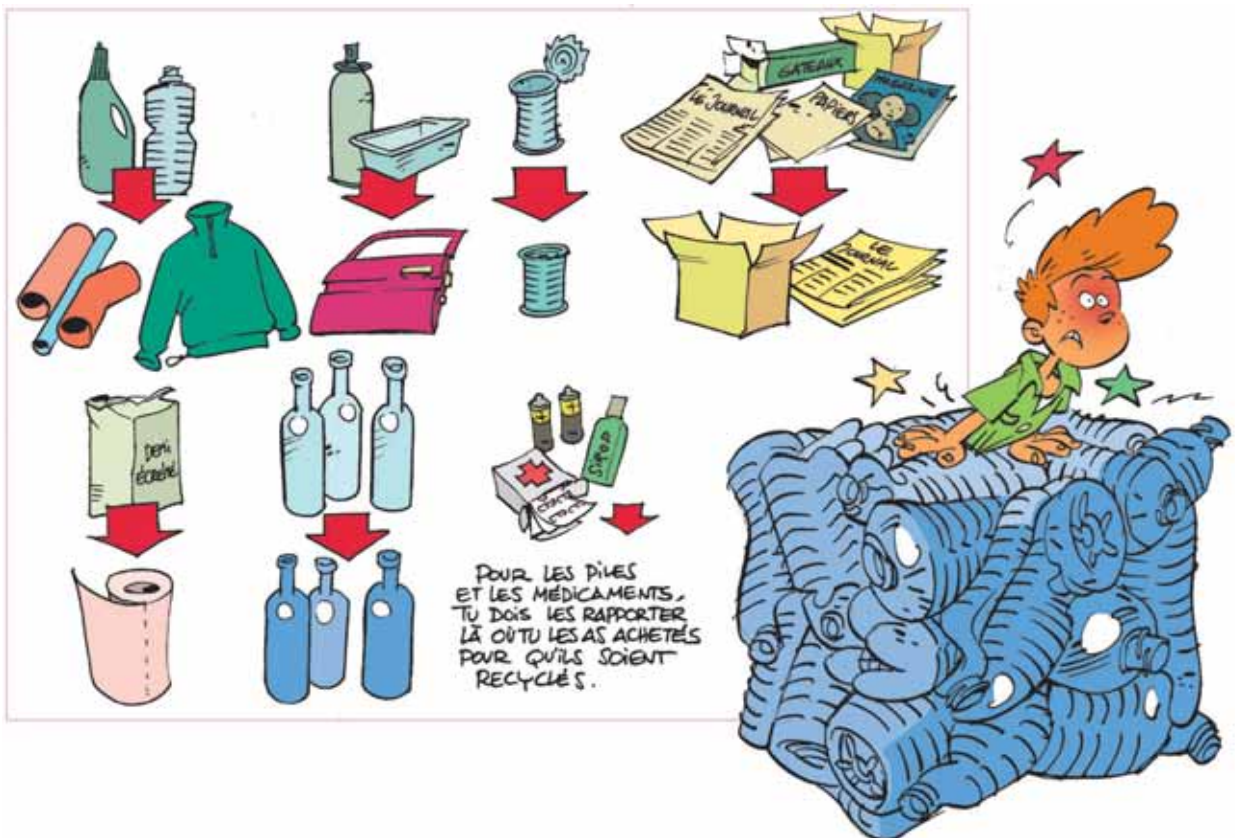
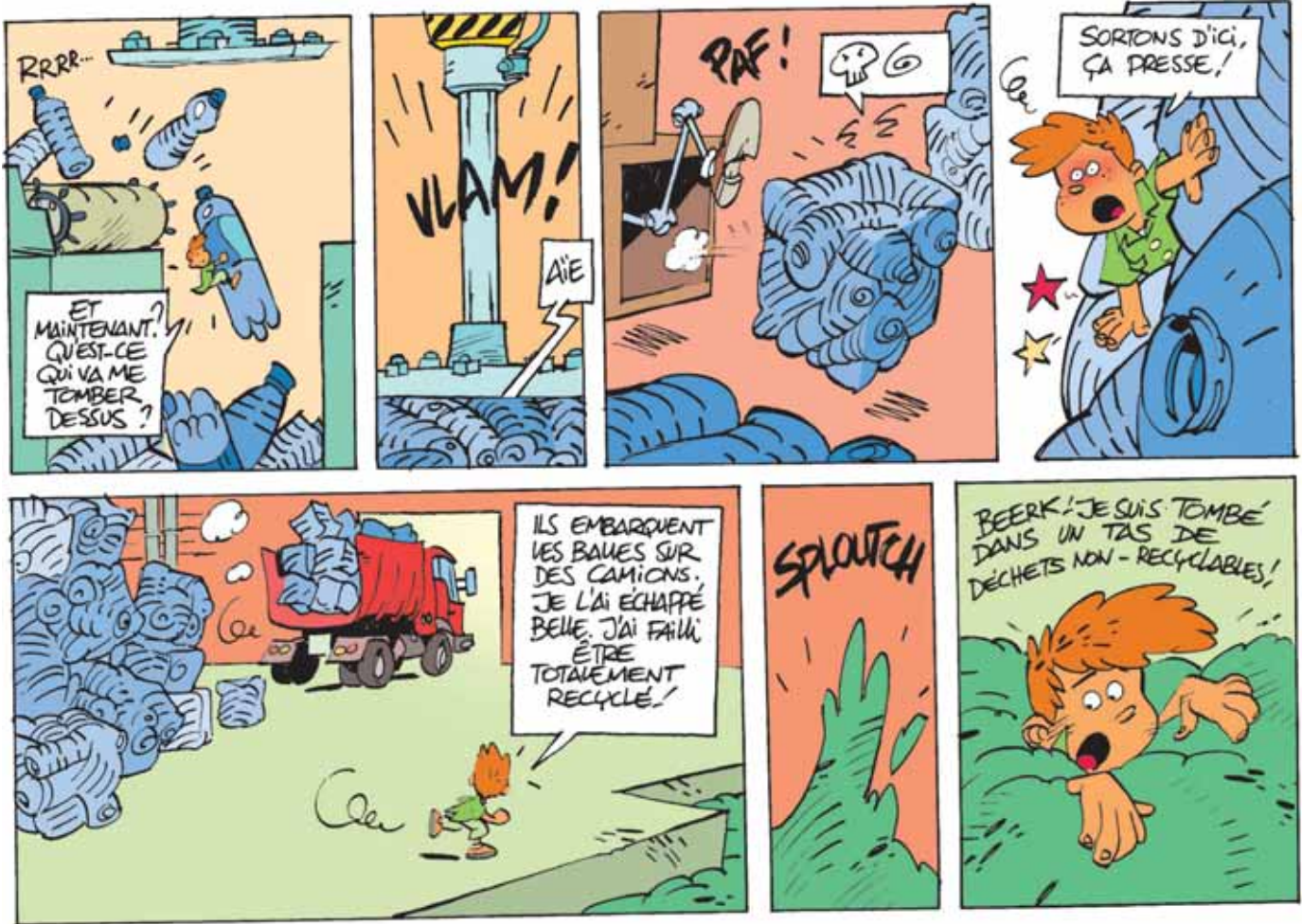








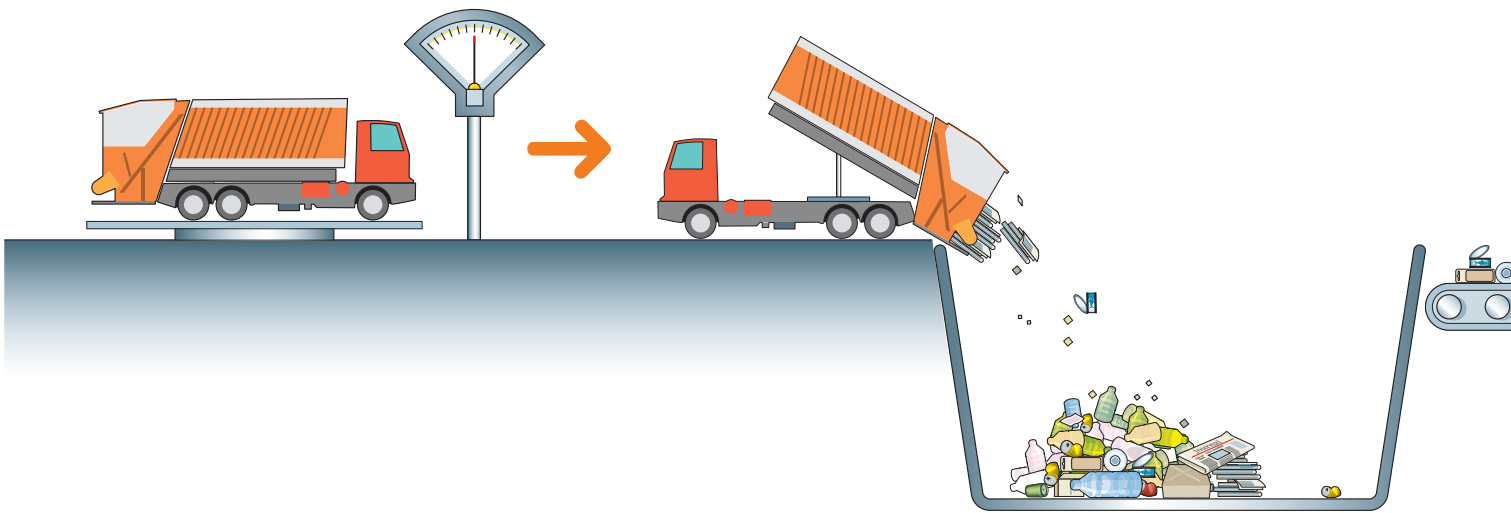






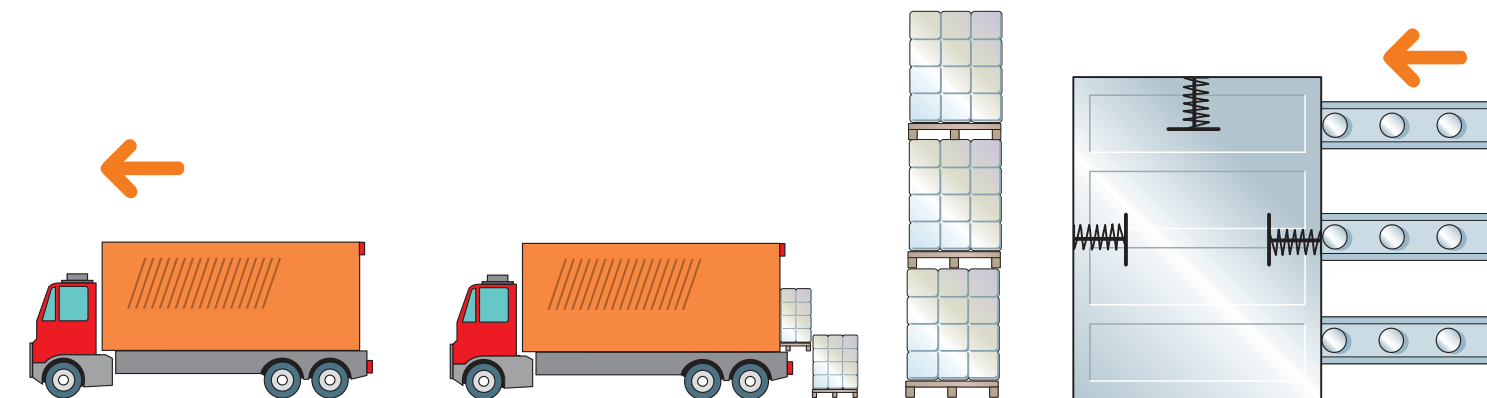
**1** Pesée  
du camion benne

**2** Fosse  
de réception



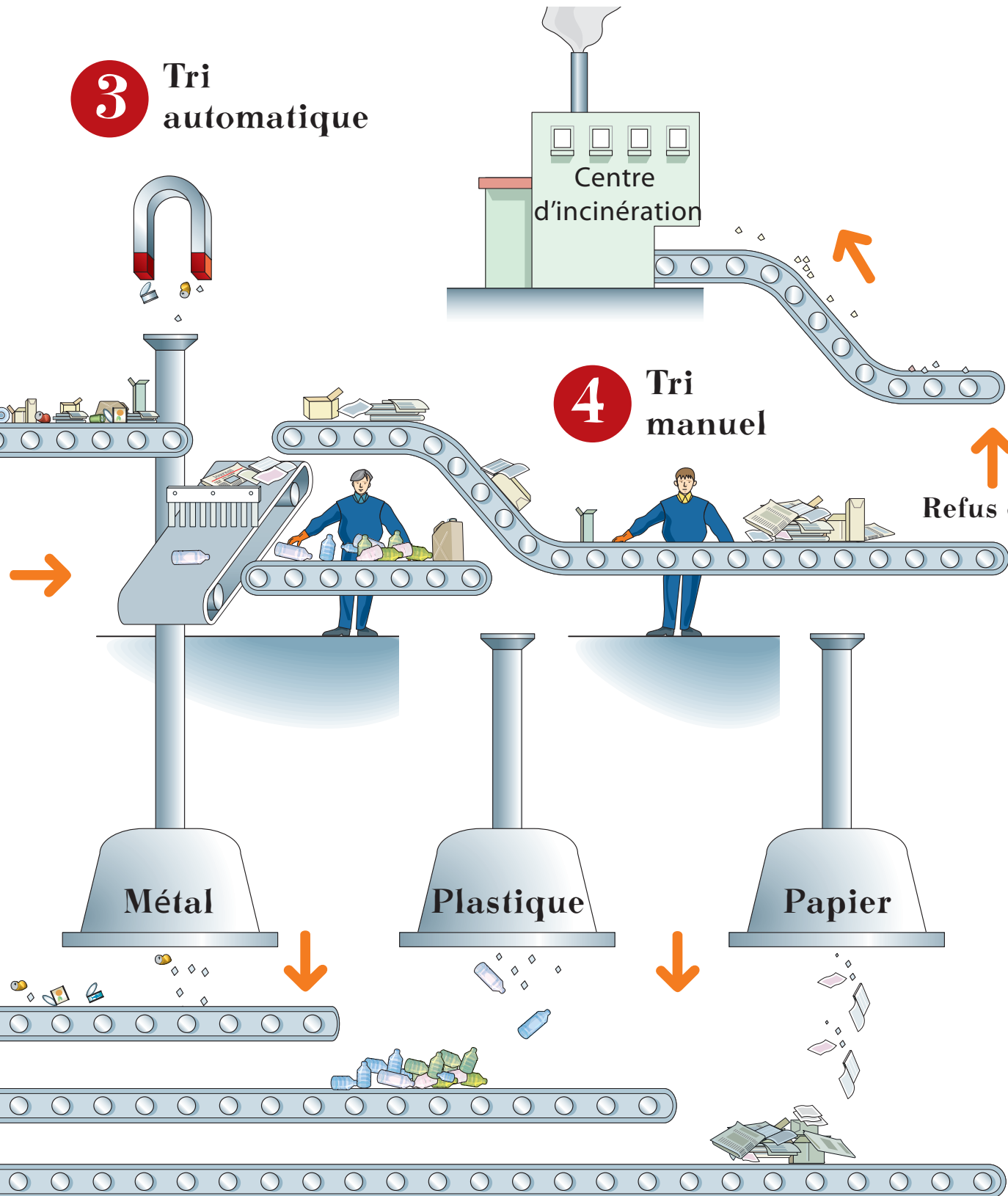
**6** Acheminement  
vers les filières  
de recyclage

**5** Presse  
à balle





**3** Tri automatique



**4** Tri manuel

Refus de tri



## Questions-Réponses

- 1 Si tu jettes ton papier de bonbon dans la nature, à ton avis, combien de temps faut-il avant qu'il soit dégradé ? et si tu jettes une bouteille en plastique?
- 2 Combien faut-il de canettes en aluminium pour fabriquer 1 vélo?
- 3 Combien faut-il de bouteilles en plastique pour fabriquer une polaire?

27 bouteilles en plastique = 1 polaire

670 canettes en aluminium = 1 vélo

5 ans pour un papier de bonbon et plus de 500 ans pour une bouteille en plastique.





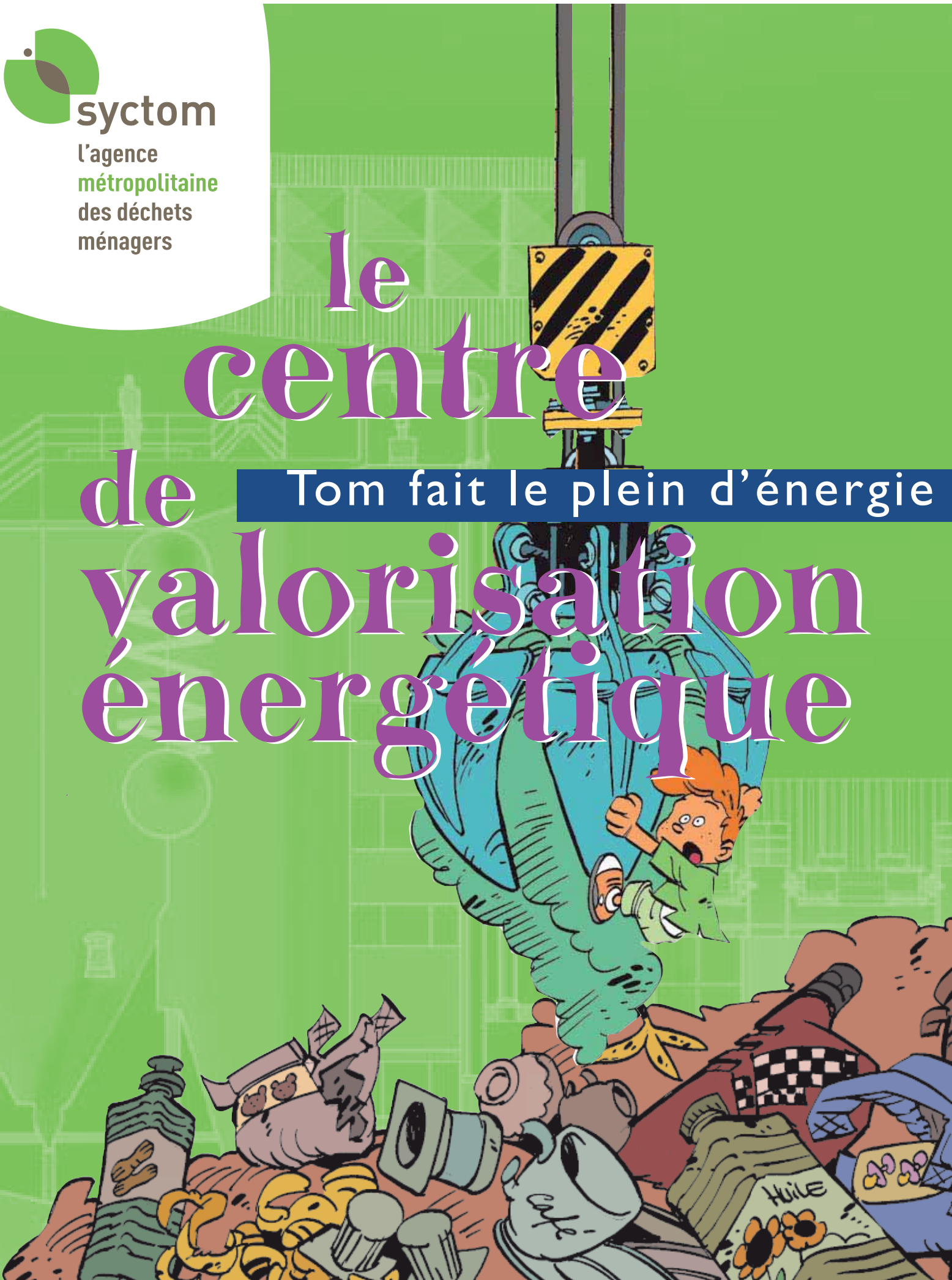


**syctom**

l'agence  
métropolitaine  
des déchets  
ménagers

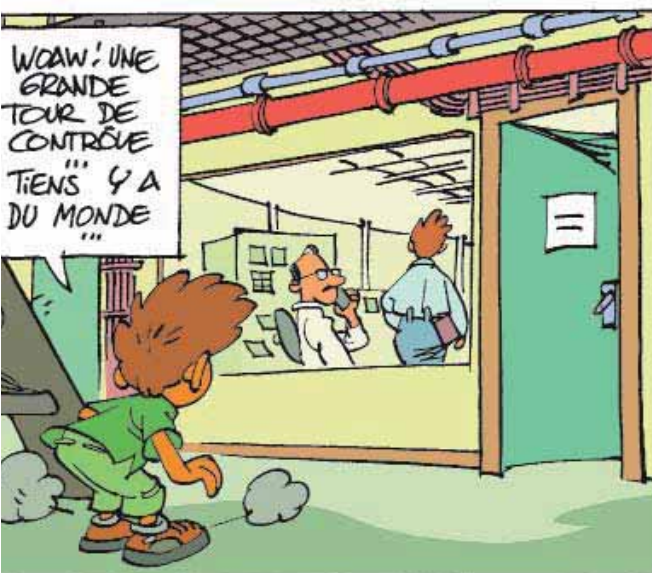
# le centre de valorisation énergétique

Tom fait le plein d'énergie





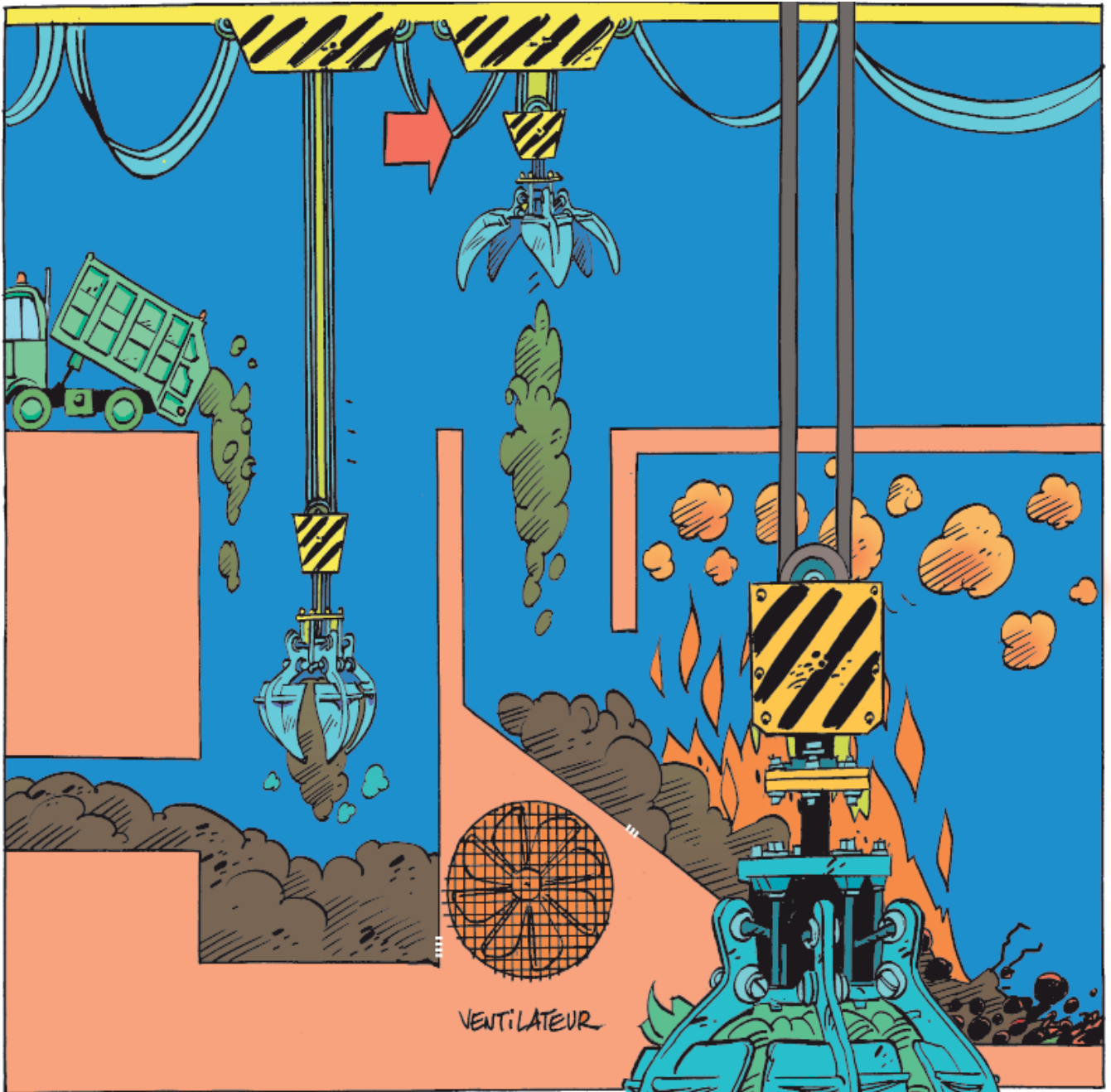
L'incinération





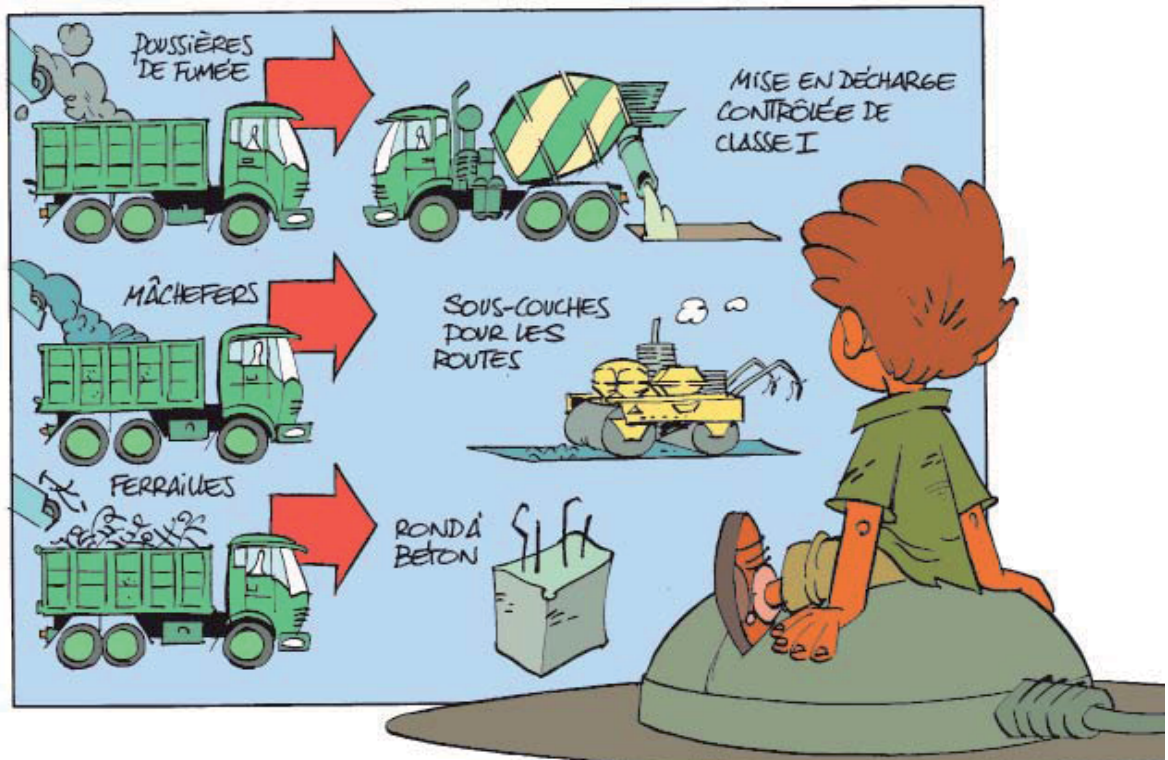
# sation énergétique

fait le plein d'énergie



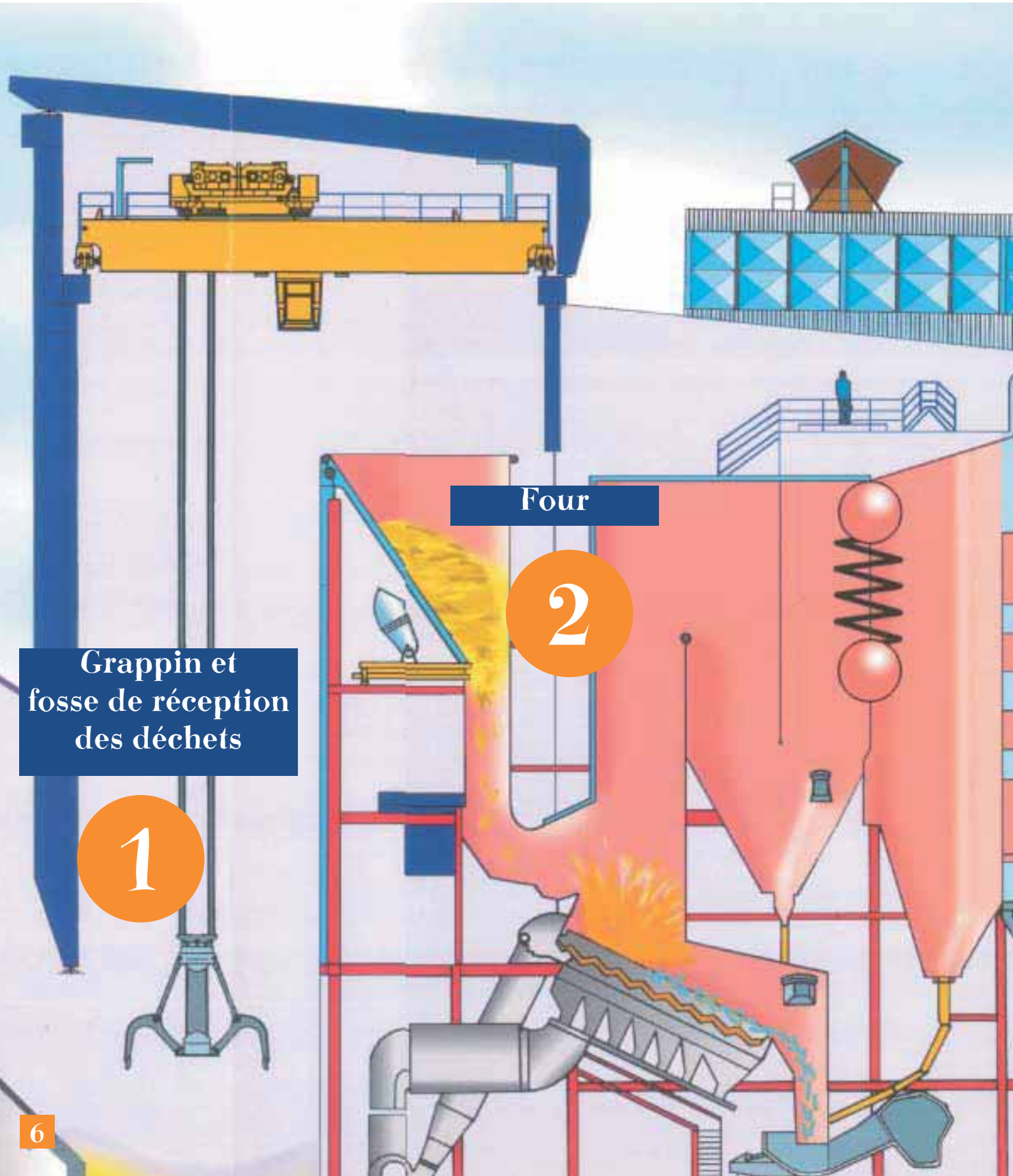
RRRR... / / /

Le traitement des fumées









Grappin et fosse de réception des déchets

Four

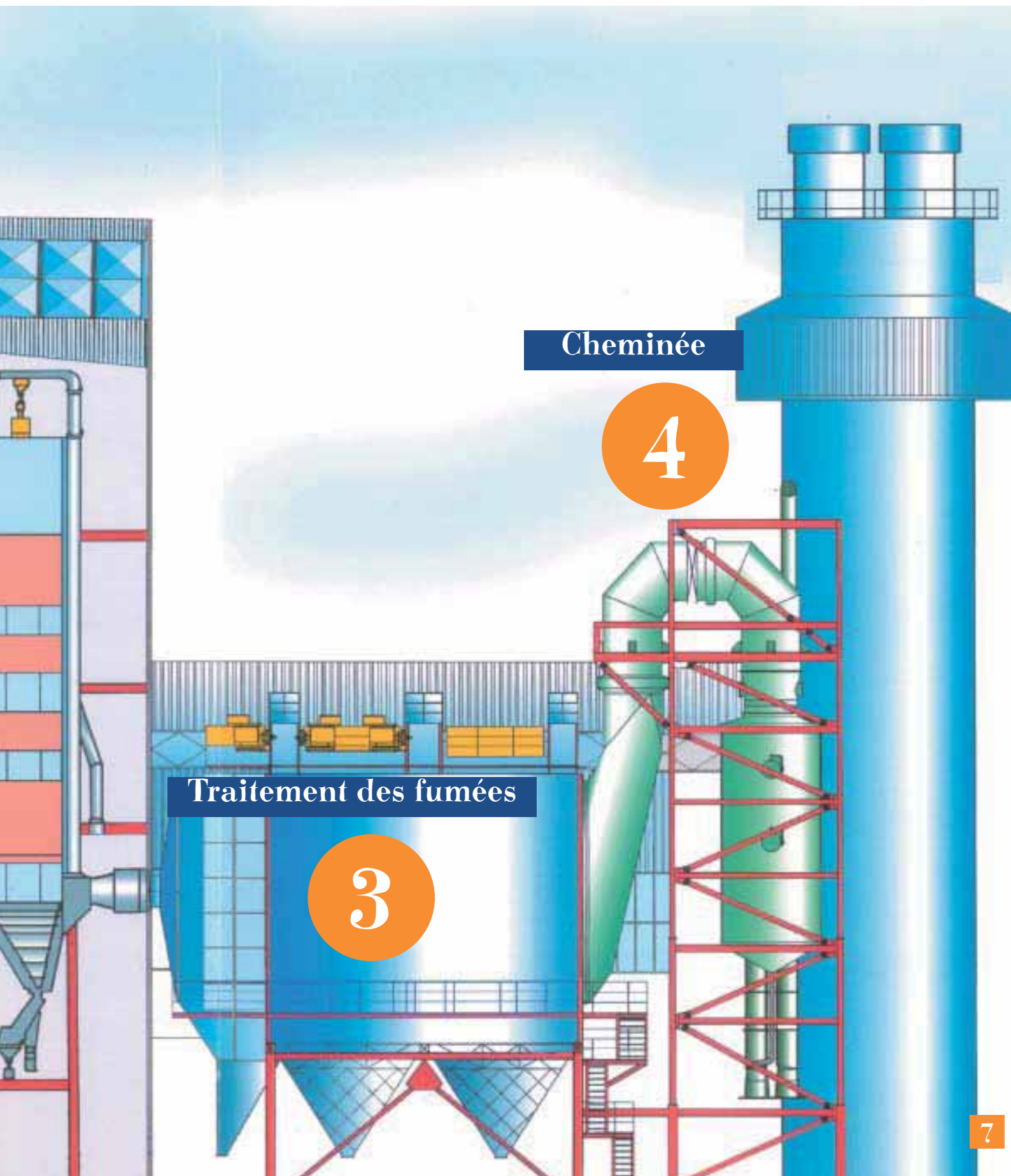
1

2



# sation énergétique

fait le plein d'énergie



## Questions-Réponses

- 1 Combien de tonnes de déchets ménagers sont produites par les 84 communes du Sycotm par an?
- 2 Combien faut-il de tonnes de déchets pour chauffer 1 appartement de 4 personnes?
- 3 Combien de mètres de route peut-on remblayer à partir d'1 tonne de déchets?

1 2,5 millions de tonnes par an

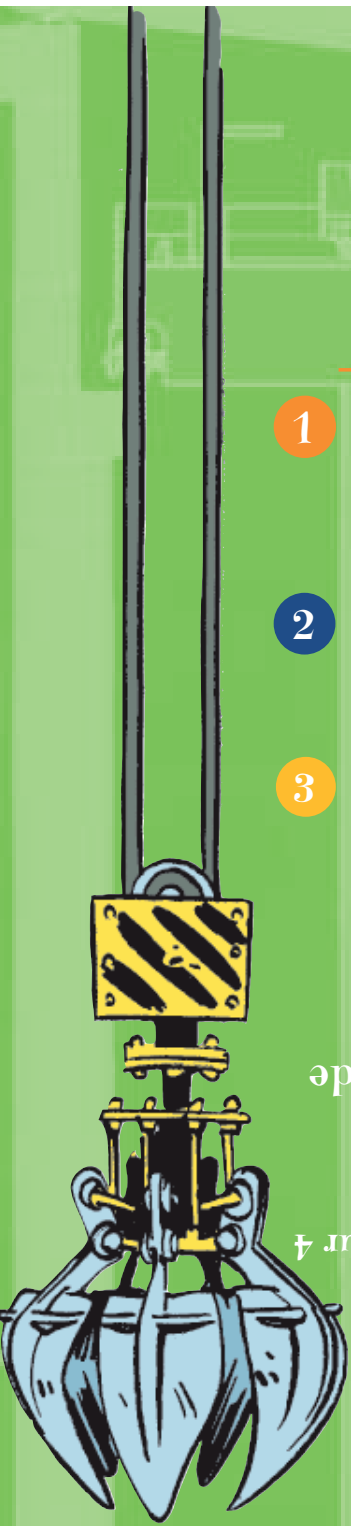
2 7 tonnes de déchets permettent de chauffer

pendant 1 année un équivalent logement\*

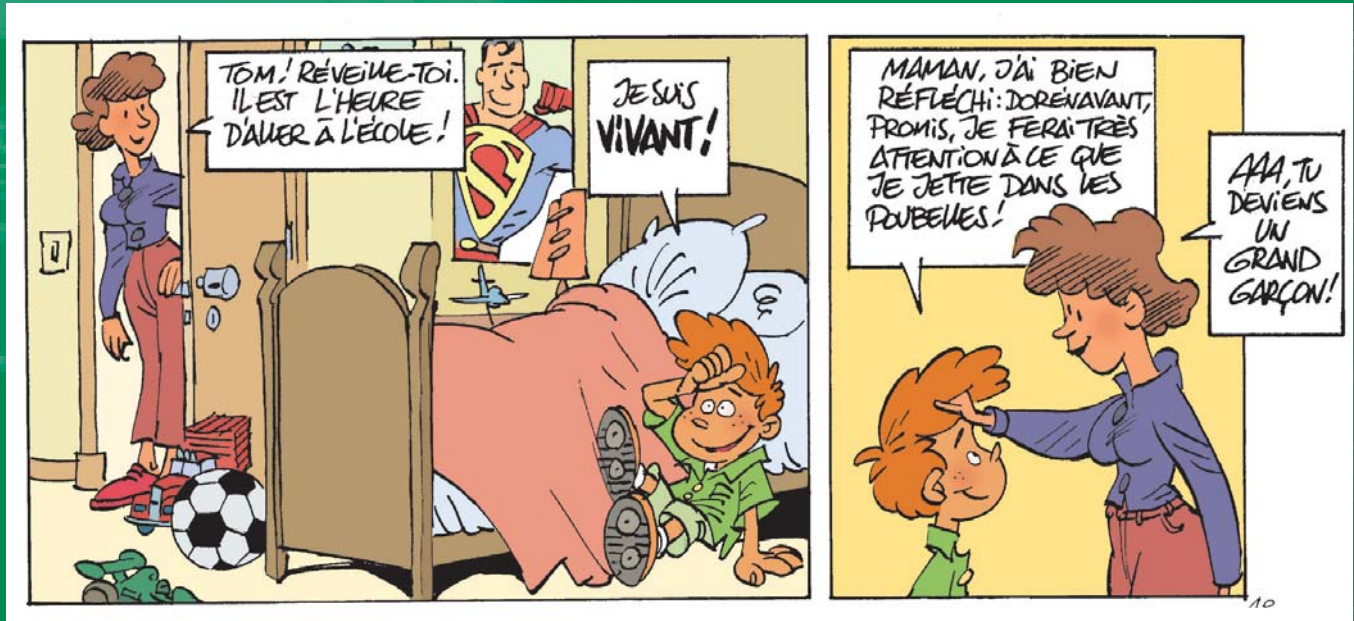
\* logement construit entre 1995 et 2001 de 80 m<sup>2</sup> pour 4 personnes

3 1 tonne de déchets brûlés = 250 kg de

mâchers. 250kg de mâchers = 2 mètres de remblai de route.







Pour éviter que les emballages et déchets jetés ne deviennent inutiles et polluants, il faut les valoriser, c'est-à-dire les transformer en matières premières secondaires :

- par recyclage des matériaux d'emballage : acier, aluminium, papiers/cartons, plastiques, verre et journaux/magazines,
- par incinération propre des déchets non recyclables avec récupération d'énergie pour produire de l'électricité et de la vapeur pour le chauffage urbain,
- par méthanisation des déchets fermentescibles pour produire de l'énergie et aussi du compost pour enrichir les sols,
- ou encore par compostage, pour transformer en humus les déchets végétaux notamment.

