

Question n° 5



Etudiez l'évolution du contenu des poubelles.



une poubelle en 1960



une poubelle en 2015

Imprimez les pages suivantes et complétez-les.

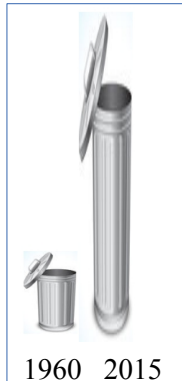
**Quelles quantités de déchets produisons-nous ?
Quelle évolution depuis 55 ans ?**

	contenu des poubelles en 1960 : moyenne par an et par personne	contenu des poubelles aujourd'hui : moyenne par an et par personne
matières organiques	24 kg	129 kg
papiers, cartons	20 kg	86 kg
verre	4 kg	51 kg
métaux	3 kg	11 kg
plastiques	10 kg	45 kg
autres	39 kg	78 kg (dont la moitié de textiles sanitaires : couches, lingette, mouchoirs en papier)
total	100 kg	400 kg

d'après « Sciences Odysseo, cycle 3, guide du maître Magnard ,p. 118 »

- A quelle époque la quantité de déchets produits est-elle la plus importante ?

- Entoure le dessin qui représente l'évolution des quantités.



- Quelle sorte de déchets produisait-on le plus en 1960 ? Et aujourd'hui ?

- Complète les représentations graphiques de ces données sur les deux documents suivants. Compare l'évolution selon les types de déchets.

.....

.....

.....

.....

.....

Le contenu d'une poubelle en 1960

Représente les proportions des différents types de déchets en utilisant le tableau.

